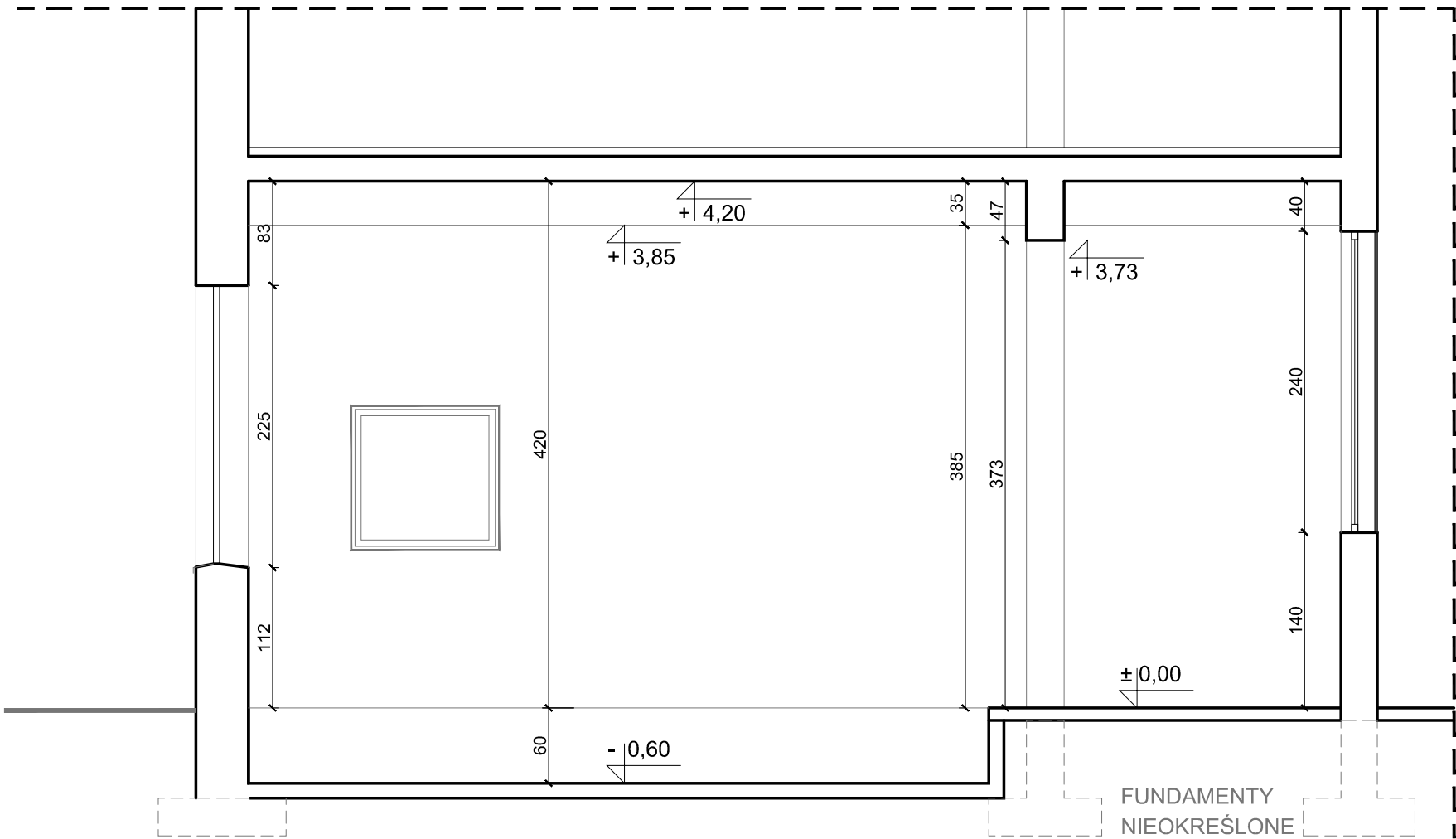
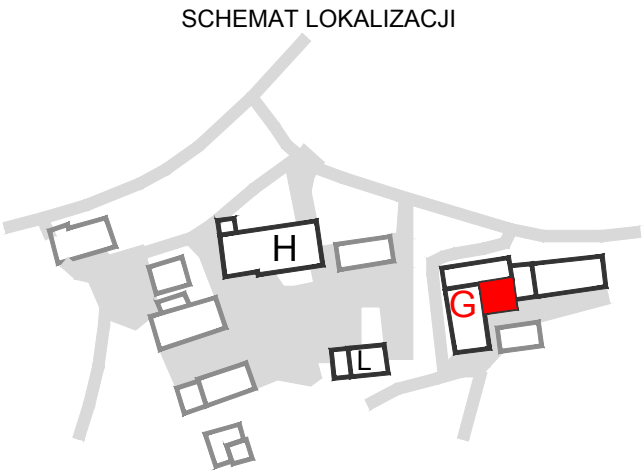


- UWAGI:
- PRZEDSTAWIONA INWENTARYZACJA JEST WYKONANA Z UWZGLĘDNIENIEM ZAKRESU I CELU KTÓREMU MA SŁUżyć.
  - W RAZIE ROZBIERNOŚCI WSZYSTKIE WĄTPLIWOŚCI ZGŁOSIĆ PROJEKTANTOM

WYKONAWCA:			
HARWIG SYSTEMS MACIEJ HARWIG TARNOGÓRSKA 40, 42-289 WOŹNIKI			
PROJEKT:			
PROJEKT WYKONAWCZY			
BRANŻA:			
G.1 - ARCHITEKTURA			
OBIEKT:			
PROJEKT PRAC BUDOWLANYCH NA TERENIE KD "BARBARA" W MIKOŁOWIE <b>BUD. G- ZWARCIOWNIA</b>			
INWESTOR:			
TYTUŁ RYSUNKU:			
<b>INWENTARYZACJA STANU ISTNIEJĄCEGO - RZUT</b>			
ZESPÓŁ PROJEKTOWY:			
BRANŻA:	PROJEKTANT:	NR UPRAWNIEN:	PODPIS:
ARCHITEKTURA:	mgr inż. arch. <b>KRZYSZTOF GRUDNIOK</b>	51/09/SŁOKK/II specjal. architektoniczna	
	OPRACOWUJĄCY:		PODPIS:
	mgr inż. arch. <b>WERONIKA TABAKA</b>	-----	
DATA OPRACOWANIA:		SKALA:	NR RYSUNKU:
GRUDZIEŃ 2017		1:50	G.1/1

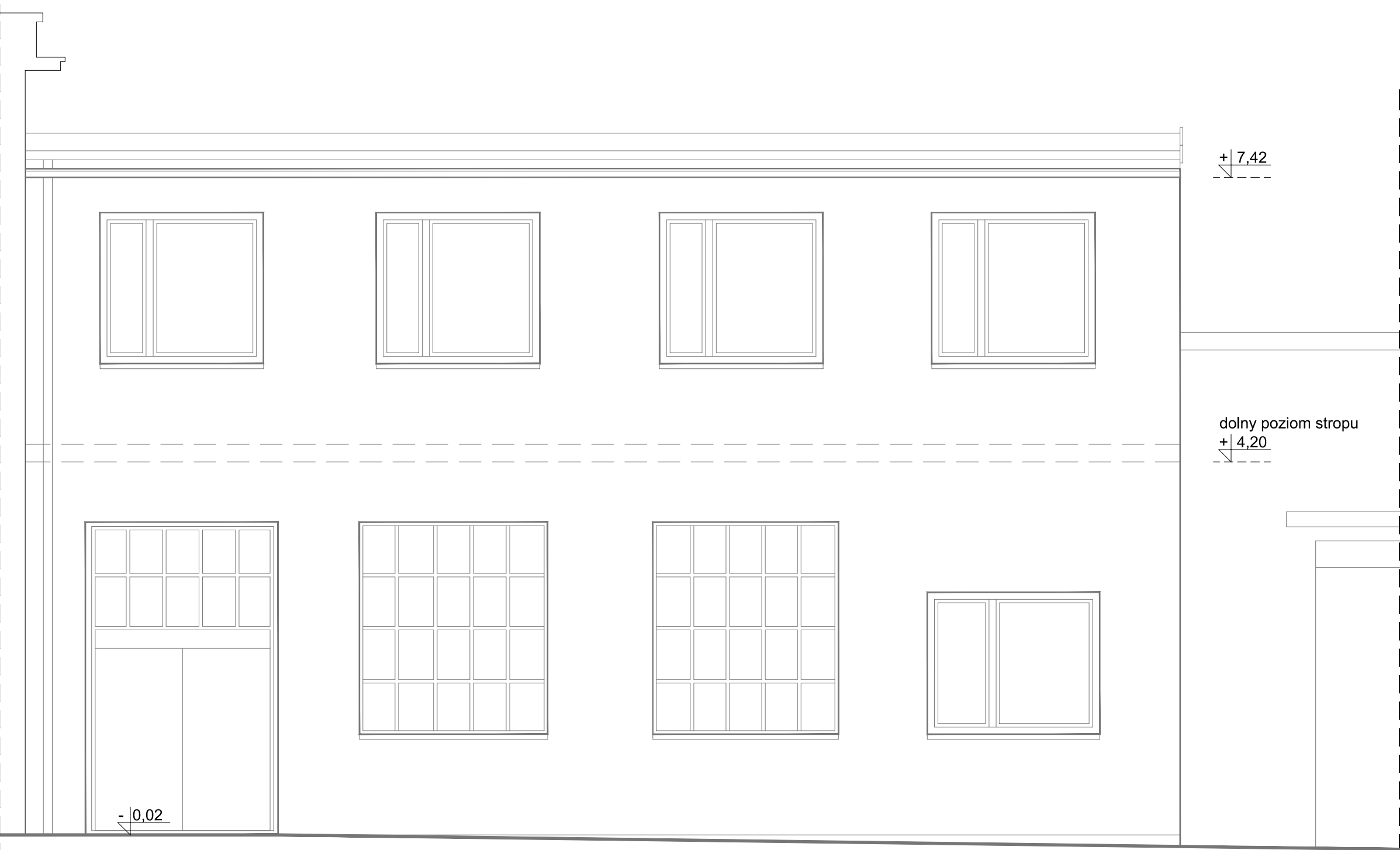


FRAGMENT  
PRZESZKROJU A-A

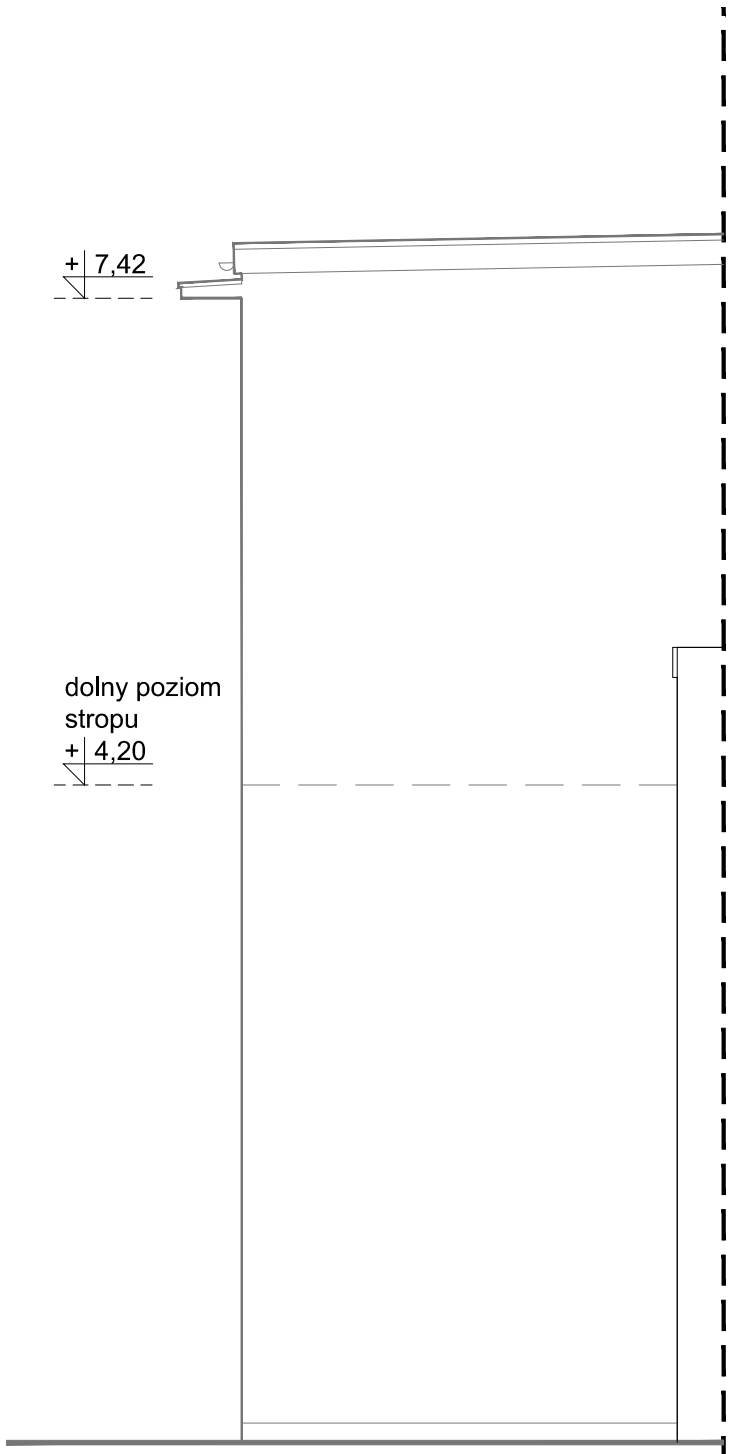


- UWAGI:
- 1. PRZEDSTAWIONA INWENTARYZACJA JEST WYKONANA Z UWZGLĘDNIENIEM ZAKRESU I CELU KTÓREMU MA SŁUŻYĆ.
  - 2. W RAZIE ROZBIERNOŚCI WSZYSTKIE WĄTPLIWOŚCI ZGŁOSIĆ PROJEKTANTOM

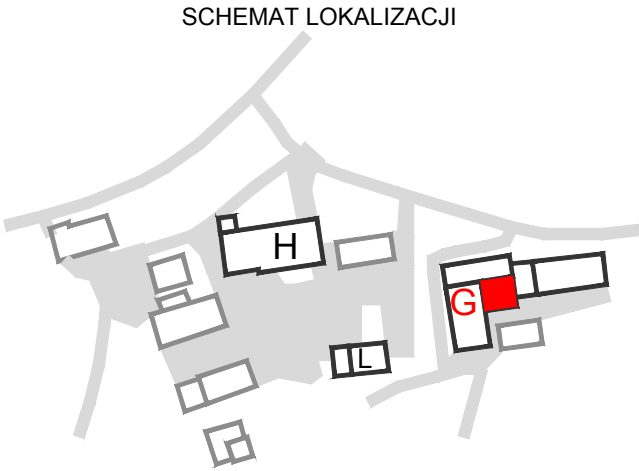
WYKONAWCA:			
HARWIG SYSTEMS MACIEJ HARWIG TARNOGÓRSKA 40, 42-289 WOŹNIKI			
PROJEKT:			
PROJEKT WYKONAWCZY			
BRANŻA:			
G.1 - ARCHITEKTURA			
OBIEKT:			
PROJEKT PRAC BUDOWLANYCH NA TERENIE KD "BARBARA" W MIKOŁOWIE <b>BUD. G- ZWARCIOWNIA</b>			
INWESTOR:			
TYTUŁ RYSUNKU:			
INWENTARYZACJA STANU ISTNIEJĄCEGO - PRZESZKÓJ			
ZESPÓŁ PROJEKTOWY:			
BRANŻA:	PROJEKTANT:	NR UPRAWNIEŃ:	PODPIS:
ARCHITEKTURA:	mgr inż. arch. KRZYSZTOF GRUDNIOK	51/09/SŁOKK/II specjal. architektoniczna	
	OPRACOWUJĄCY:		PODPIS:
	mgr inż. arch. WERONIKA TABAKA	-----	
DATA OPRACOWANIA:		SKALA:	NR RYSUNKU:
GRUDZIEŃ 2017		1:50	G.1/2



ELEWACJA  
WIDOK 1-1



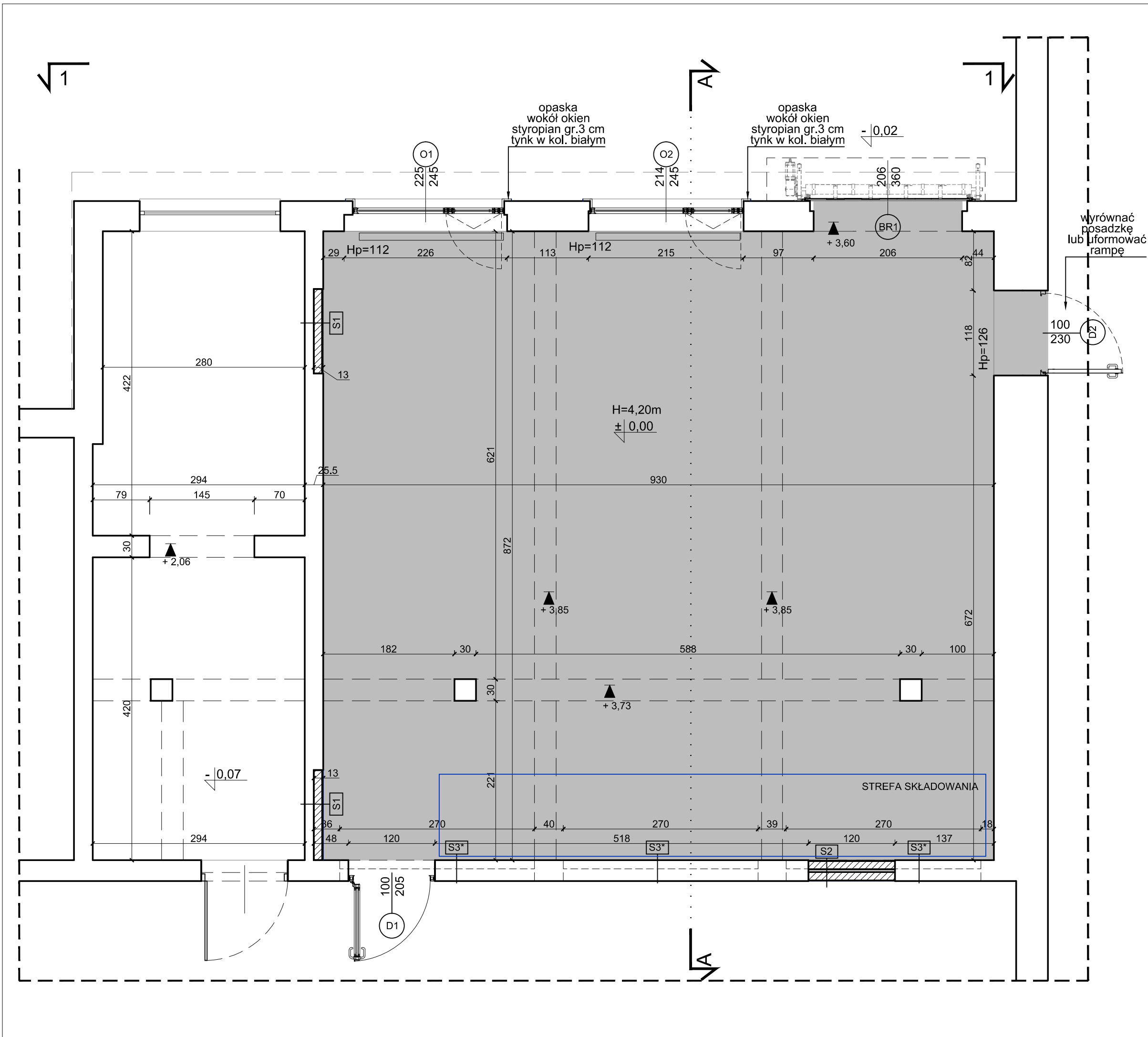
ELEWACJA  
WIDOK 2-2



- UWAGI:  
1. PRZEDSTAWIONA INWENTARYZACJA JEST WYKONANA Z UWZGLĘDNIENIEM ZAKRESU I CELU KTÓREMU MA SŁUŻYĆ.  
2. W RAZIE ROZBIERZNOŚCI WSZYSTKIE WĄTPLIWOŚCI ZGŁOSIĆ PROJEKTANTOM

WYKONAWCA:			
HARWIG SYSTEMS MACIEJ HARWIG TARNOGÓRSKA 40, 42-289 WOŹNIKI			
PROJEKT:			
PROJEKT WYKONAWCZY			
BRANŻA:			
G.1 - ARCHITEKTURA			
OBIEKT:			
PROJEKT PRAC BUDOWLANYCH NA TERENIE KD "BARBARA" W MIKOŁOWIE <b>BUD. G- ZWARCIOWNIA</b>			
INWESTOR:			
TYTUŁ RYSUNKU:			
INWENTARYZACJA STANU ISTNIEJĄCEGO - ELEWACJE			
ZESPÓŁ PROJEKTOWY:			
BRANŻA:	PROJEKTANT:	NR UPRAWNIENI:	PODPIS:
ARCHITEKTURA:	mgr inż. arch. KRZYSZTOF GRUDNIOK	51/09/SŁOKK/II specjal. architektoniczna	
	OPRACOWUJĄCY:		PODPIS:
	mgr inż. arch. WERONIKA TABAKA	-----	
DATA OPRACOWANIA:	SKALA:	NR RYSUNKU:	
GRUDZIEŃ 2017	1:50	G.1/3	





PRZEGRODY POZIOME

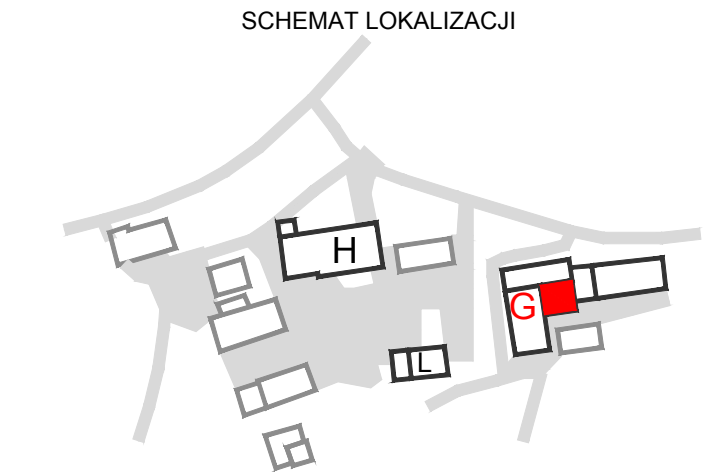
W 1	POSADZKA NA GRUNCIE
zacierana sucha posypka mineralna - kolor szary	
betonowa posadzka pływająca - wg. rys. szczeg.	18 cm
warstwa poślizgowa-folia PE gr>0,2mm, zakład 50cm	0,02 cm
chudy beton (nierówność<1 cm na 3m)	10 cm
piasek zagęszczony mechanicznie	35 cm
warstwy istniejące - oczyszczone z gruzu	

PRZEGRODY PIONOWE

S1	ZAMUROWANIE WNĘKI
farba lateksowa - zmywalna	
tynk cementowo-wapienny	1,5 cm
błoczek ceramiczny	11,5 cm

S2	ZAMUROWANIE OTWORU
farba lateksowa - zmywalna	
tynk cementowo-wapienny	1,5 cm
błoczek ceramiczny	11,5 cm
puszka - wynikowo	
błoczek ceramiczny	11,5 cm
tynk cementowo-wapienny	1,5 cm
farba lateksowa - zmywalna	

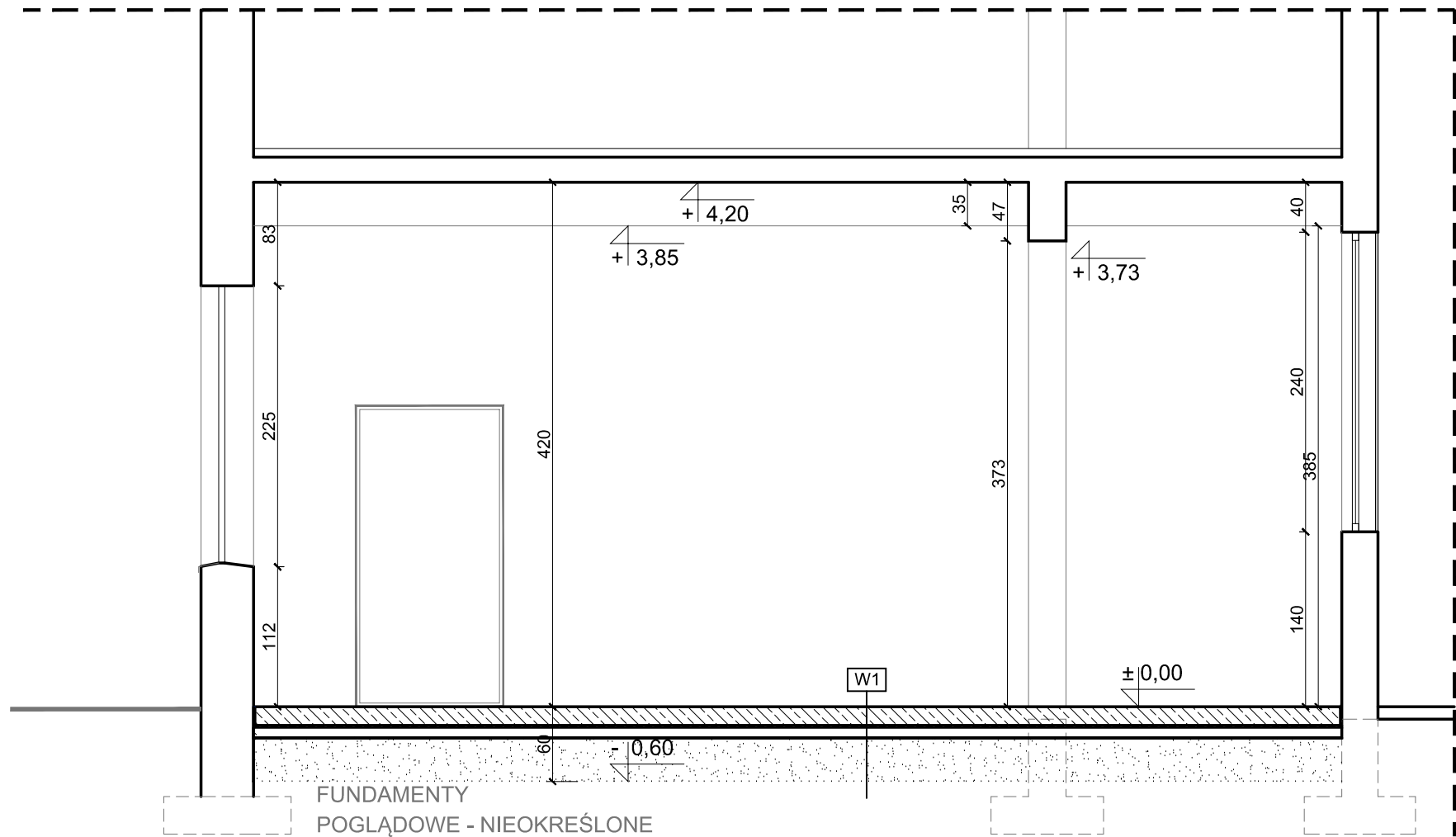
S3*	ZAMUROWANIE OTWORU
farba lateksowa - zmywalna	
tynk cementowo-wapienny	1,5 cm
błoczek ceramiczny	11,5 cm
puszka - wynikowo	
istniejąca konstrukcja lekka (bez zmian)	
* - przegroda powyżej linii cięcia rzutu	



OZNACZENIA GRAFICZNE

- ŚCIANY ISTNIEJĄCE
- ZAMUROWANIA Z BŁOCKÓW CERAMICZNYCH GR.11.5 CM
- PROJ. DRZWI WG. ZESTAWIENIA
- PROJ. OKNA
- PROJEKTOWANA POSADZKA

WYKONAWCA:			
HARWIG SYSTEMS MACIEJ HARWIG TARNOGÓRSKA 40, 42-289 WOŹNIKI			
PROJEKT:			
PROJEKT WYKONAWCZY			
BRANZA:			
G.1 - ARCHITEKTURA			
OBIEKT:			
PROJEKT PRAC BUDOWLANYCH NA TERENIE KD "BARBARA" W MIKOŁOWIE BUD. G- ZWARCIOWNIA			
INWESTOR:			
TYTUŁ RYSUNKU:			
RZUT - STAN PROJEKTOWANY			
ZESPÓŁ PROJEKTOWY:			
BRANZA:	PROJEKTANT:	NR UPRAWNIENI:	PODPIS:
ARCHITEKTURA:	mgr inż. arch. KRZYSZTOF GRUDNIOK	51/09/SŁOKK/II specjal. architektoniczna	
	OPRACOWUJĄCY:		PODPIS:
	mgr inż. arch. WERONIKA TABAKA	-----	
DATA OPRACOWANIA:	SKALA:	NR RYSUNKU:	
GRUDZIEŃ 2017	1:50	G.1/5	



FRAGMENT PRZEKROJU A-A

PRZEGRODY POZIOME

W 1	POSADZKA NA GRUNCIE	
zacierana sucha posypka mineralna - kolor szary		
betonowa posadzka pływająca - wg. rys. szczeg.	18 cm	
warstwa poślizgowa-folia PE gr>0,2mm, zakład 50cm	0,02 cm	
chudy beton (nierówność<1 cm na 3m)	10 cm	
piasek zagęszczony mechanicznie	35 cm	
warstwy istniejące - oczyszczone z gruzu		

PRZEGRODY PIONOWE

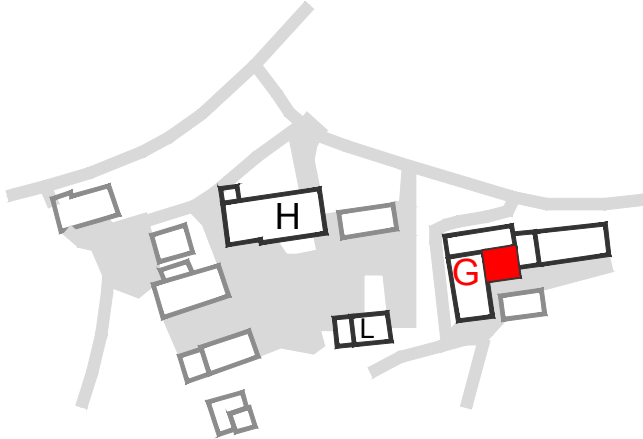
S1	ZAMUROWANIE WNĘKI	
farba lateksowa - zmywalna		
tynek cementowo- wapienny	1,5 cm	
błoczek ceramiczny	11,5 cm	

S2	ZAMUROWANIE OTWORU	
farba lateksowa - zmywalna		
tynek cementowo- wapienny	1,5 cm	
błoczek ceramiczny	11,5 cm	
pustka - wynikowo		
błoczek ceramiczny	11,5 cm	
tynek cementowo- wapienny	1,5 cm	
farba lateksowa - zmywalna		

S3*	ZAMUROWANIE OTWORU	
farba lateksowa - zmywalna		
tynek cementowo- wapienny	1,5 cm	
błoczek ceramiczny	11,5 cm	
pustka - wynikowo		
isniejąca konstrukcja lekka (bez zmian)		

\* - przegroda powyżej linii cięcia rzutu

SCHEMAT LOKALIZACJI



WYKONAWCA:			
HARWIG SYSTEMS MACIEJ HARWIG TARNOGÓRSKA 40, 42-289 WOŹNIKI			
PROJEKT:			
PROJEKT WYKONAWCZY			
BRANŻA:			
G.1 - ARCHITEKTURA			
OBIEKT:			
PROJEKT PRAC BUDOWLANYCH NA TERENIE KD "BARBARA" W MIKOŁOWIE BUD. G- ZWARCIOWNIA			
INWESTOR:			
TYTUŁ RYSUNKU:			
PRZĘKRÓJ - STAN PROJEKTOWANY			
ZESPÓŁ PROJEKTOWY:			
BRANŻA:	PROJEKTANT:	NR UPRAWNIEŃ:	PODPIS:
ARCHITEKTURA:	mgr inż. arch. KRZYSZTOF GRUDNIOK	51/09/SŁOKK/II specjal. architektoniczna	
	OPRACOWUJĄCY:		PODPIS:
	mgr inż. arch. WERONIKA TABAKA	-----	
DATA OPRACOWANIA:		SKALA:	NR RYSUNKU:
GRUDZIEŃ 2017		1:50	G.1/6



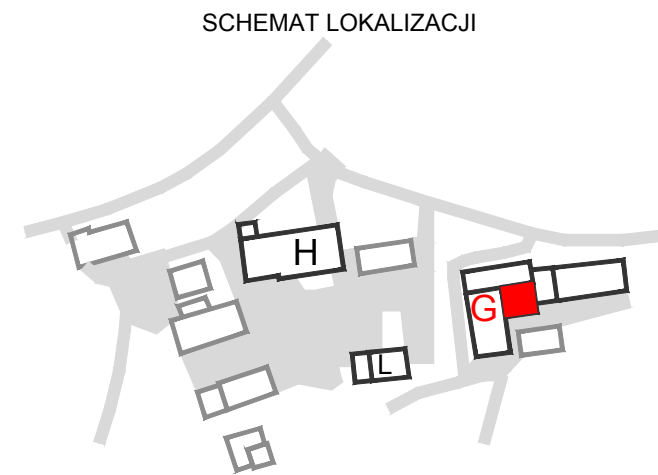
dolny poziom stropu  
+ 4,20

$$\underline{-0,02}$$

biała opaska  
wokół okien

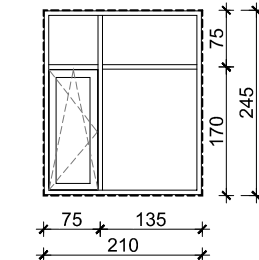
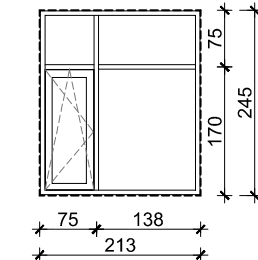
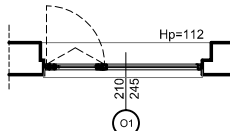
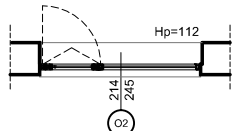
biała opaska  
wokół okien

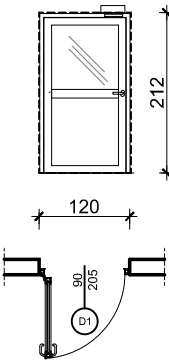
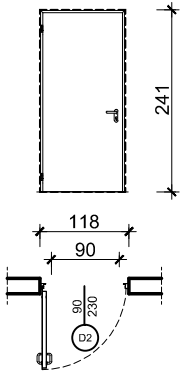
WYKONAWCA:			
HARWIG SYSTEMS MACIEJ HARWIG TARNOGÓRSKA 40, 42-289 WOŹNIKI			
PROJEKT:			
PROJEKT WYKONAWCZY			
BRANŻA:			
G.1 - ARCHITEKTURA			
OBIEKT:			
PROJEKT PRAC BUDOWLANYCH NA TERENIE KD "BARBARA" W MIKOŁOWIE BUD. G- ZWARCHIOWNIA			
INWESTOR:			
TYTUŁ RYSUNKU:			
ELEWACJA - PLAN PROJEKTOWANY			
ZESPÓŁ PROJEKTOWY:			
BRANŻA:	PROJEKTANT:	NR UPRAWNIENI:	PODPIS:
ARCHITEKTURA:	mgr inż. arch. KRZYSZTOF GRUDNIOK	51/09/SŁOKK/II <small>specjal. architektura</small>	
	OPRACOWUJĄCY:		PODPIS:
	mgr inż. arch. WERONIKA TABAKA	-----	
DATA OPRACOWANIA:		SKALA:	NR RYSUNKU
GRUDZIEŃ 2017		1:50	G.1/

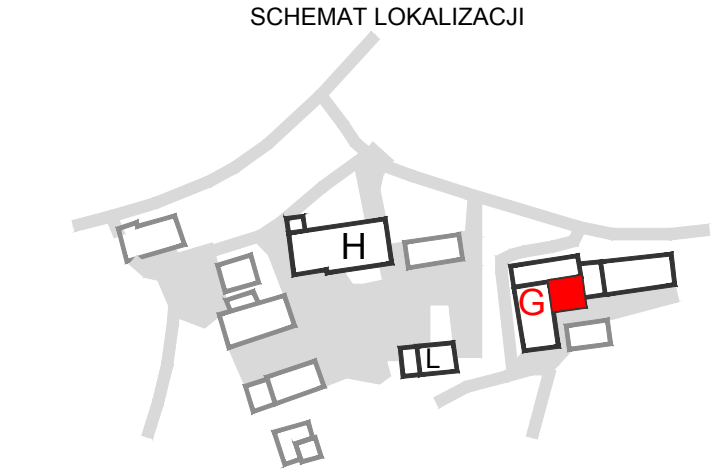


WYKONAWCA:		
HARWIG SYSTEMS MACIEJ HARWIG TARNOGÓRSKA 40, 42-289 WOŹNIKI		
PROJEKT:		
PROJEKT WYKONAWCZY		
BRANŻA:		
G.1 - ARCHITEKTURA		
OBIEKT:		
PROJEKT PRAC BUDOWLANYCH NA TERENIE KD "BARBARA" W MIKOŁOWIE <b>BUD. G- ZWARCIOWNIA</b>		
INWESTOR:		
TYTUŁ RYSUNKU:		
<b>WYTYCZNE WYKOŃCZEŃ</b>		
ZESPÓŁ PROJEKTOWY:		
BRANŻA:	PROJEKTANT:	NR UPRAWNIEN:
ARCHITEKTURA:	mgr inż. arch. <b>KRZYSZTOF GRUDNIOK</b>	51/09/SLOKK/II specjal. architektoniczna
	OPRACOWUJĄCY:	PODPIS:
	mgr inż. arch. <b>WERONIKA TABAKA</b>	-----
DATA OPRACOWANIA:	SKALA:	NR RYSUNKU:
<b>GRUDZIEŃ 2017</b>	<b>1:50</b>	<b>G.1/8</b>

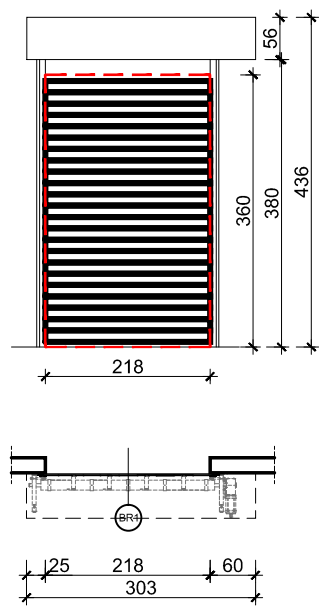


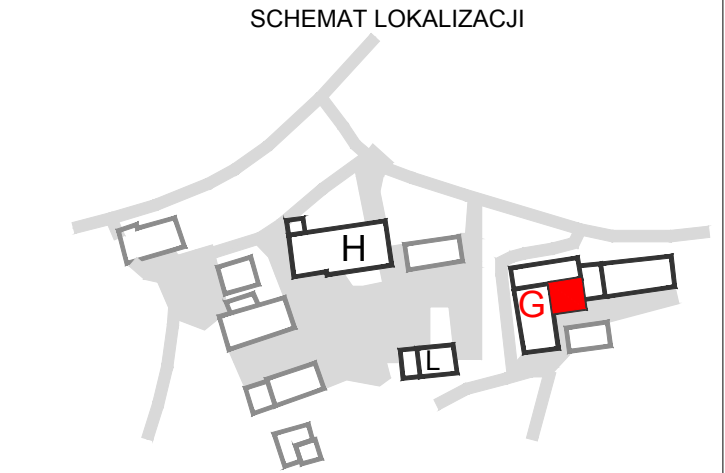
NAZWA WYROBU		OKNA	
OZNACZENIE NA RYSUNKU		O1	O2
SCHEMAT WIDOK Z ZEWNĄTRZ			
			
WYMIARY W ŚWIEŹLE MURU /CM/	So	210	214
	Ho	245	245
POZIOM +3		1	1
UWAGI :		<div>- Współczynnik przenikania ciepła dla całego zestawu szyba + profil min 1,1 W/(m²K)</div> <div>- kwatera rozwierno-uchylna + 3x kwatera stała</div> <div>- okna PCV w kolorze białym np. OKNOPLAST lub równoważny</div> <div>- okna wyposażać w rolety wewnętrzne w kolorze białym, dla zapewnienia współczynnika g na poziomie max. 0,35</div> <div>- parapety stalowe, ocynkowane, wewnętrzne i zewnętrzne w kolorze srebrnym</div>	
KOLOR :		BIAŁY	
UWAGA: DOKŁADNE WYMIARY OTWORÓW NALEŻY SPRAWDZIĆ NA BUDOWIE			

NAZWA WYROBU		DRZWI WEWNĘTRZNE			
OZNACZENIE NA RYSUNKU		D1		D2	
SCHEMAT					
WYMIARY W ŚWIEȚLE MURU /CM/	So	120		118	
	Ho	212		241	
WYM. W ŚWIEȚLE PRZEJŚCIA	Ss	90		90	
	Hs	205		235	
ILOŚĆ		L	P	L	P
		1	-	1	-
		1		1	
UWAGI :		Drzwi wewnętrzne, aluminiowe, przestrzeń między profilami wypełniona szkłem bezpiecznym, profile malowane proszkowo, klamki zewn.z aluminium lub stali nierdzewnej, samozamykacz z możliwością blokady otwartych drzwi. Wkładka patentowa Próg max. 2 cm  producent: np. Aluprof lub równoważny		Drzwi wewnętrzne stalowe, płaszczowe, przylgowe, malowane proszkowo ościeżnica stalowa, blokowa, wyposażone w: -klamkę ze stali nierdzewnej lub aluminium w kolorze drzwi, -wkładkę patentową Drzwi bezprogowe Próg max. 2 cm  producent: np. Mercor ALPE lub równoważny	
KOLOR		BRĄZ (DOPASOWANY DO ISTNIEJĄCEJ ŚLUSARKI)		BIAŁY	
WSZYSTKIE WYMIARY OTWORÓW PODAWANE W ŚWIEȚLE PRZEJŚCIA Z UWZGLĘDNIENIEM KLAMKI, PROGU, ORAZ SAMOZAMYKACZA					
UWAGA: DOKŁADNE WYMIARY OTWORÓW NALEŻY SPRAWDZIĆ NA BUDOWIE					



WYKONAWCA:			
HARWIG SYSTEMS MACIEJ HARWIG TARNOGÓRSKA 40, 42-289 WOŹNIKI			
PROJEKT:			
PROJEKT WYKONAWCZY			
BRANŻA:			
G.1 - ARCHITEKTURA			
OBIEKT:			
PROJEKT PRAC BUDOWLANYCH NA TERENIE KD "BARBARA" W MIKOŁOWIE BUD. G- ZWARCIOWNIA			
INWESTOR:			
TYTUŁ RYSUNKU:			
ZESTAWIENIE DRZWI I OKIEN			
ZESPÓŁ PROJEKTOWY:			
BRANŻA:	PROJEKTANT:	NR UPRAWNIENI:	PODPIS:
ARCHITEKTURA:	mgr inż. arch. KRZYSZTOF GRUDNIOK	51/09/SLOKK/II specjal. architektoniczna	
	OPRACOWUJĄCY:		PODPIS:
	mgr inż. arch. WERONIKA TABAKA	-----	
DATA OPRACOWANIA:		SKALA:	NR RYSUNKU:
GRUDZIEŃ 2017		1:100	G.1/9

NAZWA WYROBU		BRAMY ZEWNĘTRZNE	
OZNACZENIE NA RYSUNKU		BR1	
<div>SCHEMAT</div> <div>WIDOK OD STRONY KASETY</div>			
WYMIARY W ŚWIEŹLE MURU /CM/	So	218	
	Ho	360	
WYM. MONTAŻOWE	Sm	303	
	Hm	436	
ILOŚĆ :		1 szt.	
UWAGI :		Brama zewnętrzna, rolowana. Brama z blachy ocynkowanej, malowana. Wyposażona w silnik elektryczny z centralą sterującą, z możliwością sterowania panelem wewnętrznym oraz pilotem. Kaseta zewnętrzna malowana w kolorze bramy. producent: np. Kolbud BR-100 lub równoważny	
KOLOR : NALEŻY DOPASOWAĆ DO ELEWACJI W MIEJSCU MONTAŻU ORAZ SKONSULTOWAĆ Z INWESTOREM ORAZ PROJEKTANTEM. SUGEROWANY KOLOR: SREBRNY			
WYSOKOŚĆ MONTAŻOWA BRAMY ZAPEWNIĄ KORZYSTANIE Z PEŁNEJ WYSOKOŚCI POMIESZCZENIA			
WSZYSTKIE WYMIARY OTWORÓW MONTAŻOWCH DOSTOSOWANE DO WYTTCZYCH PRODUCENTA PODANEGO W ZESTAWIENIU. W RAZIE ZMIANY PRODUCENTA NALEŻY ZWERYFIKOWAĆ KONIECZNOŚĆ ZMIANY WYMIARÓW OTWORÓW			
UWAGA: DOKŁADNE WYMIARY OTWORÓW NALEŻY SPRAWDZIĆ NA BUDOWIE			



WYKONAWCA:			
HARWIG SYSTEMS MACIEJ HARWIG TARNOGÓRSKA 40, 42-289 WOŹNIKI			
PROJEKT:			
PROJEKT WYKONAWCZY			
BRANŻA:			
G.1 - ARCHITEKTURA			
OBIEKT:			
PROJEKT PRAC BUDOWLANYCH NA TERENIE KD "BARBARA" W MIKOŁOWIE BUD. G- ZWARCIOWNIA			
INWESTOR:			
TYTUŁ RYSUNKU:			
ZESTAWIENIE BRAM			
ZESPÓŁ PROJEKTOWY:			
BRANŻA:	PROJEKTANT:	NR UPRAWNIEŃ:	PODPIS:
ARCHITEKTURA:	mgr inż. arch. KRZYSZTOF GRUDNIOK	51/09/SŁOKK/II specjal. architektoniczna	
	OPRACOWUJĄCY:		PODPIS:
	mgr inż. arch. WERONIKA TABAKA	-----	
DATA OPRACOWANIA:		SKALA:	NR RYSUNKU:
GRUDZIEŃ 2017		1:100	G.1/10